



تامین مالی مبتنی بر تاثیر اجتماعی  
(تامین مالی اجتماعی و تعاونی ها)

روح الله حمیدی مطلق  
محمد اسماعیل زاده

# انواع تاثیر اجتماعی بنگاه

- بنگاه اجتماعی تولید کننده محصول یا ارائه‌دهنده خدمات اجتماعی
- بنگاه اجتماعی با کارکنان حاشیه‌ای
- بنگاه اجتماعی فعال در منطقه جغرافیایی خاص
- بنگاه اجتماعی با فناوری و روش تولید اجتماعی
- بنگاه اجتماعی با مدل کسب و کار اجتماعی
- بنگاه اجتماعی با مالکیت اجتماعی

# انواع تعاونی ها از منظر تاثیر اجتماعی

سازگار

- فراگیر ملی
- دهیاری ها
- مرزنشینان  
کشاورزی

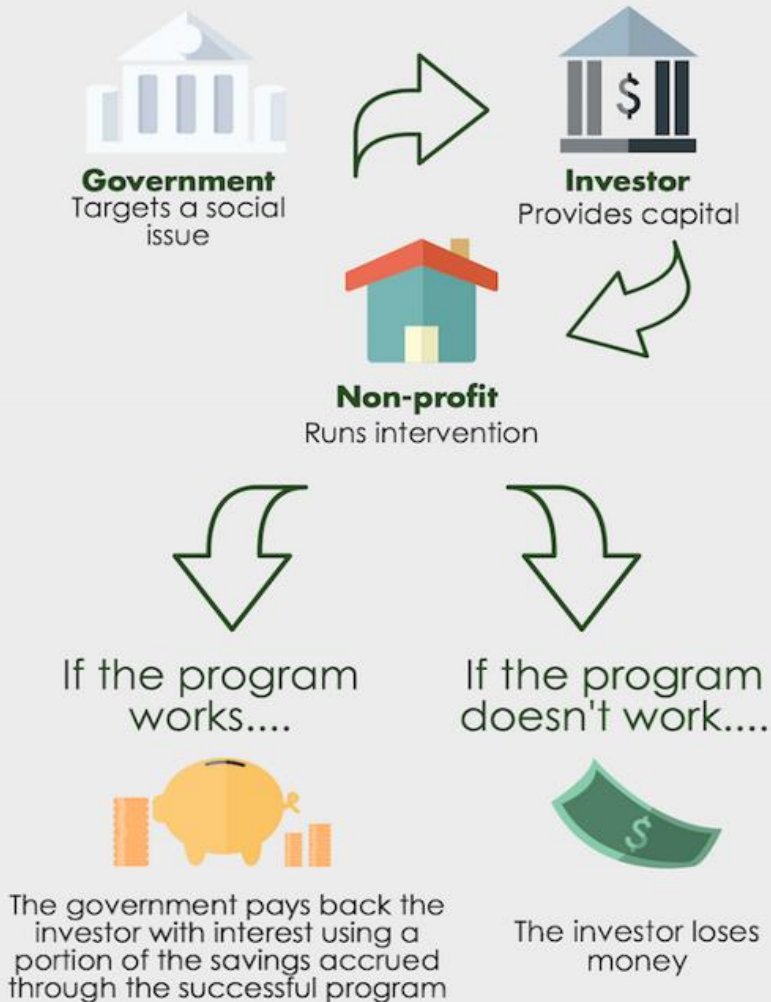
نیمه سازگار

- فرش دستباف
- تامین نیاز تولید کنندگان
- اعتبار
- زنان
- مسکن
- صنعتیان

سازگار مشروط

- معدنی
- تامین نیاز مصرف کنندگان
- تامین نیاز صنوف
- خدماتی
- حمل و نقل

# HOW A SOCIAL IMPACT BOND WORKS

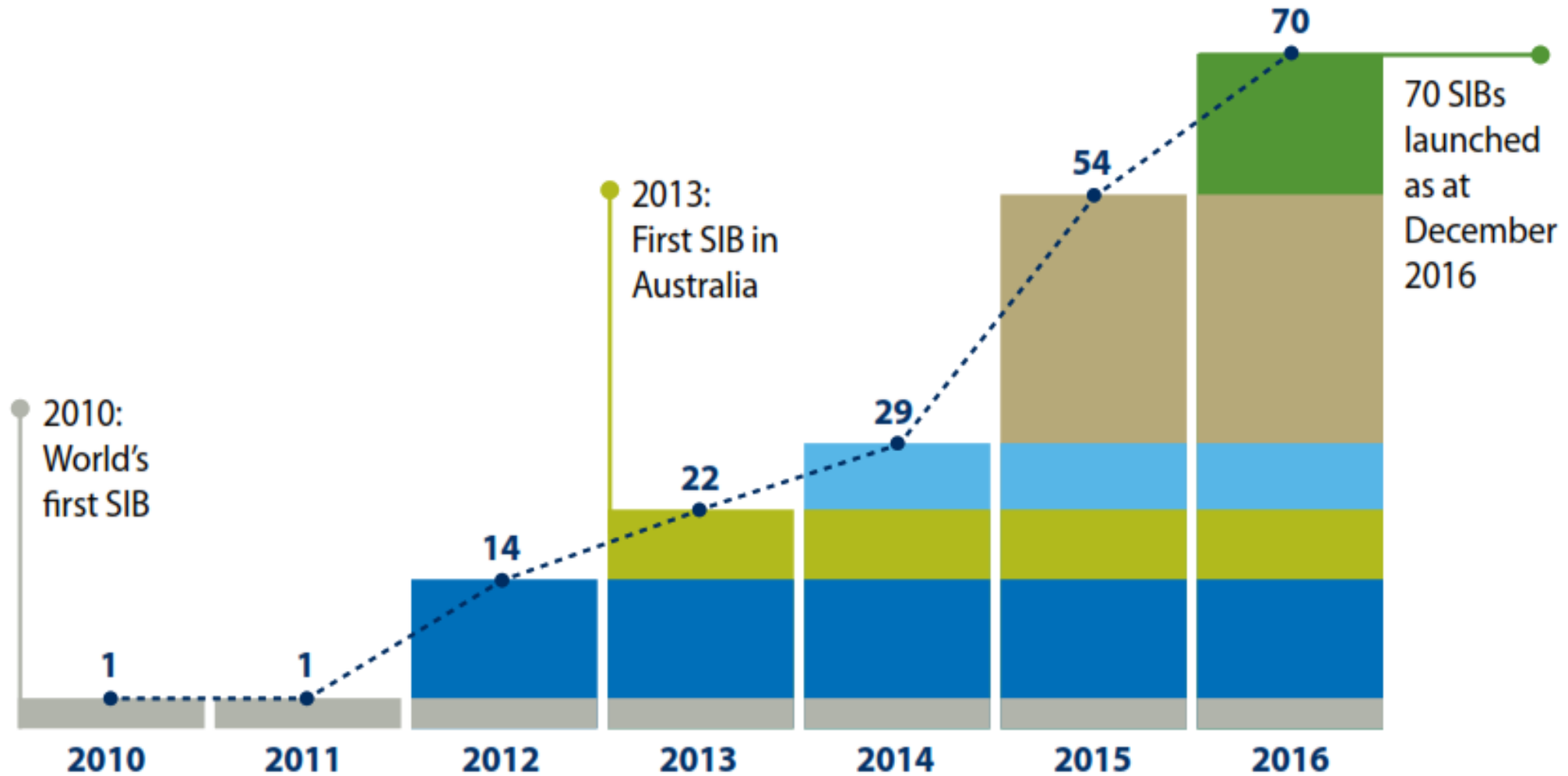


## SOCIAL IMPACT BOND

- SIB **دولت**، **ارایه دهنده خدمت** و **تامین کننده مالی** را با هدف اجرای برنامه ای مشخص با خروجی های مشخص دور یکدیگر جمع می کند.
- در این مدل سرمایه گذار (تامین کننده مالی) منابع اولیه اجرای پروژه را تامین می کند،
- **ارایه دهنده خدمت** آن پروژه را اجرا می کند
- و دولت توافق می کند که در صورت اجرای موفق پروژه و دستیابی به نتایج مشخص، هزینه و سود سرمایه گذار را پرداخت می کند. به عبارت دیگر **دولت صرفاً برای پروژه های موفق پول** پرداخت می کند.



## Number of Social Impact Bonds Worldwide



Data points are as at 31 December. Data extracted from Social Impact Bonds, The Early Years, 2016 Social Finance UK and the Impact Bond Global Database, Social Finance

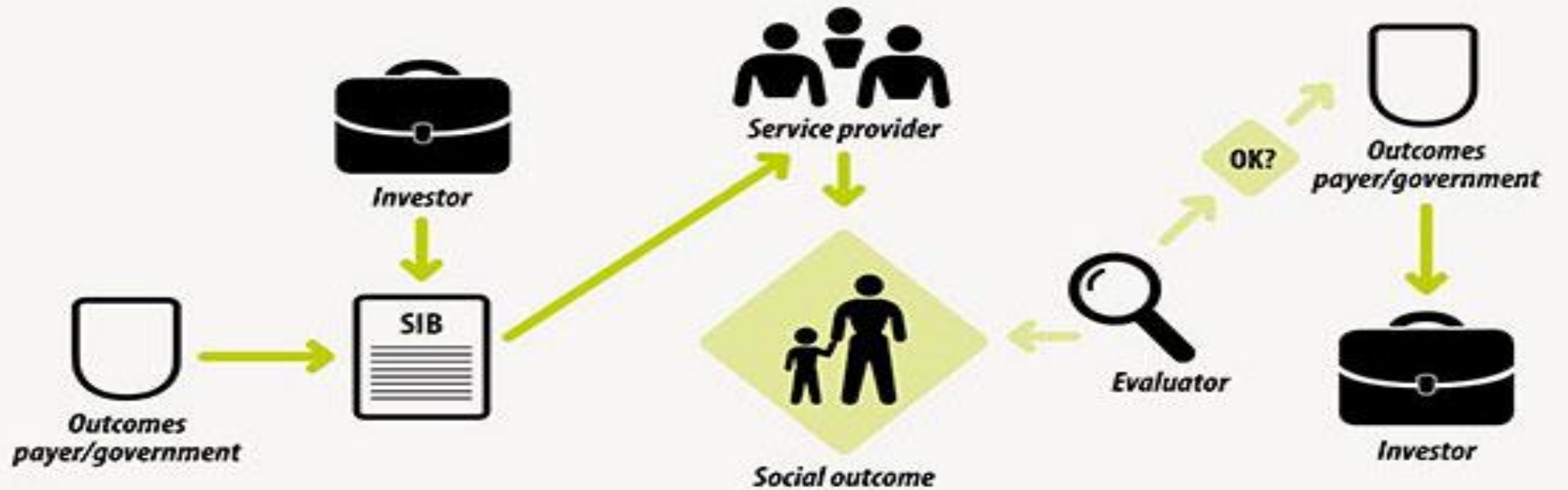
MAP 2

Impact Bonds in Design Process in Low- and Middle-Income Countries



## Impact investing: SIB model

One of the impact investing instruments is the *Social Impact Bond (SIB)*. In SIB, the investor bears all the financial risks and the public sector pays only for the proven outcomes. The investment capital raised is used to promote the achievement of specific outcomes.



**1** A community faces a challenge and government makes it a priority.

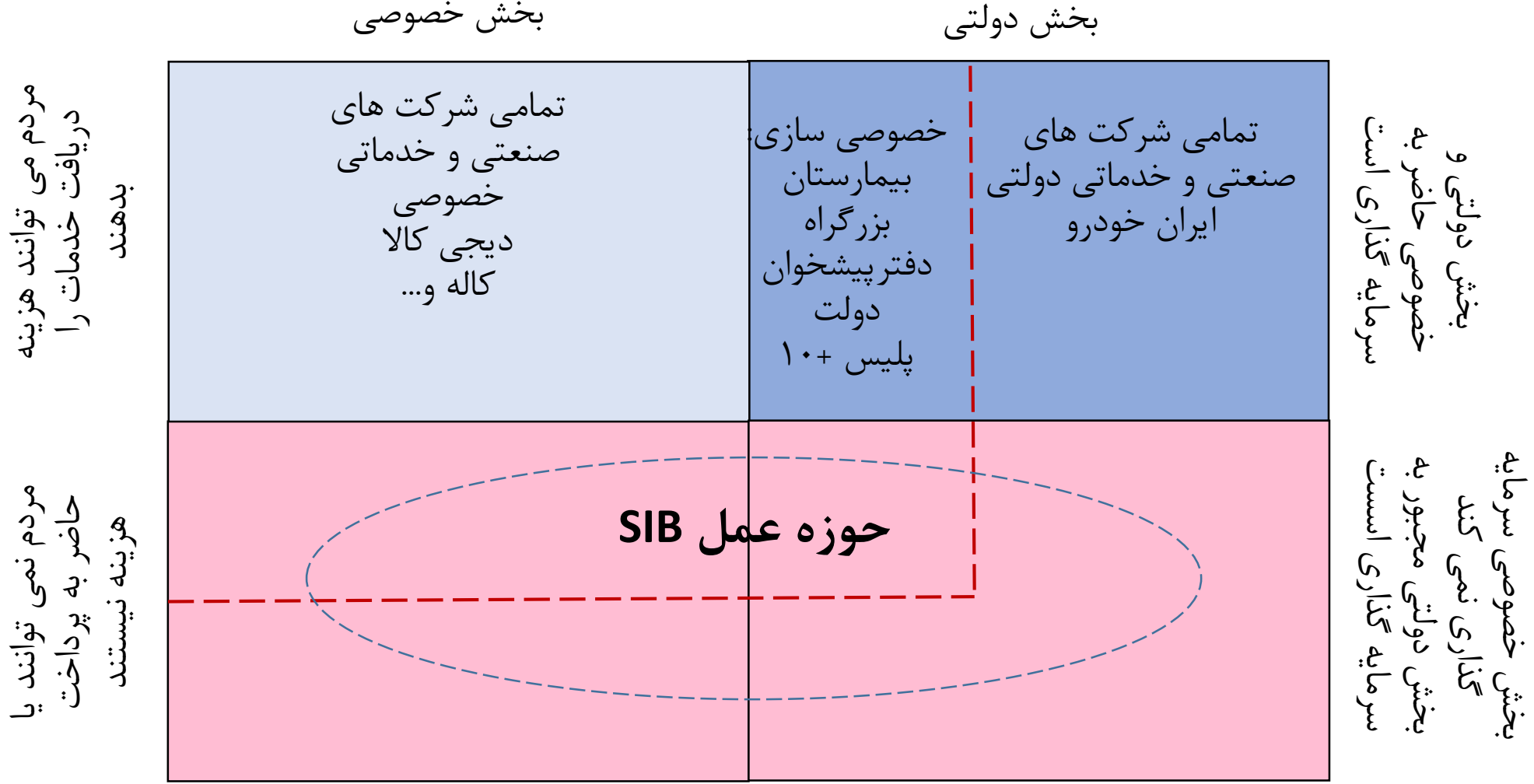
**2** The investors raise the necessary capital.

**3** Capital is used for the practical implementation of services.

**4** An independent body determines how effective the program has been.

**5** If the goal is achieved, local government returns the investment capital to the investors and pays an agreed interest. If the goal is not achieved, local government pays nothing.

# قلمرو فعالیت SIB







## حوزه هایی که دولت نمی تواند وارد عمل شود

- پیچیدگی بالا وجود دارد و نمی توان فرآیند ثابت ایجاد کرد (مهاجرت)
- حجم تغییرات بالاست و نیاز به واکنش سریع و چابک وجود دارد ( SOCIAL MEDIA)
- منابع دولت باعث فرار منابع خصوصی می شود و نیاز به مشارکت هماهنگ بین بخش خصوصی و بخش دولتی دارد

## نقش دولت در SIB

1. منابع دولت تضمین و تسریع کنند گردش منابع مالی بخش خصوصی است
2. منابع دولت تضمین نوآوری بخش خصوصی در حوزه اجتماعی می کند.
3. منابع دولت را از input محور به سمت output و impact می برد
4. سایر ابزارهای مالی مانند ابزارهای ضمانتی را فعال می کند
5. تزریق منابع مالی دولت را اثربخشی می کند به طوری که دولت صرفاً در صورت اجرای موفق طرح پول پرداخت می کند و ریسک عدم موفقیت طرح به عهده سرمایه گذار بخش خصوصی است
6. بازار برای بخش خصوصی دارای تاثیر اجتماعی بالاتر را توسعه می دهد.
7. همزمان ورود منابع جامعه هدف به فرآیند توسعه را تضمین می کند.

# حوزه های فعالیت SIB

## سلامت

پیشگیری از بیماری و  
حمایت از نوزاد و مادر

نگهداری از بیماران مزمن

## آموزش

کمک به افراد محروم از  
تحصیل

ارتقا کیفیت تحصیل

## اشتغال

بازآموزی و مهارت آموزی

افزایش امکان یافتن شغل  
(کاریابی)

## امنیت اجتماعی

بازپروری زندانیان

جلوگیری از اعتیاد

ترک منزل نوجوانان

طلاق و زنان بی سرپرست

کودکان کار و بی سرپرست

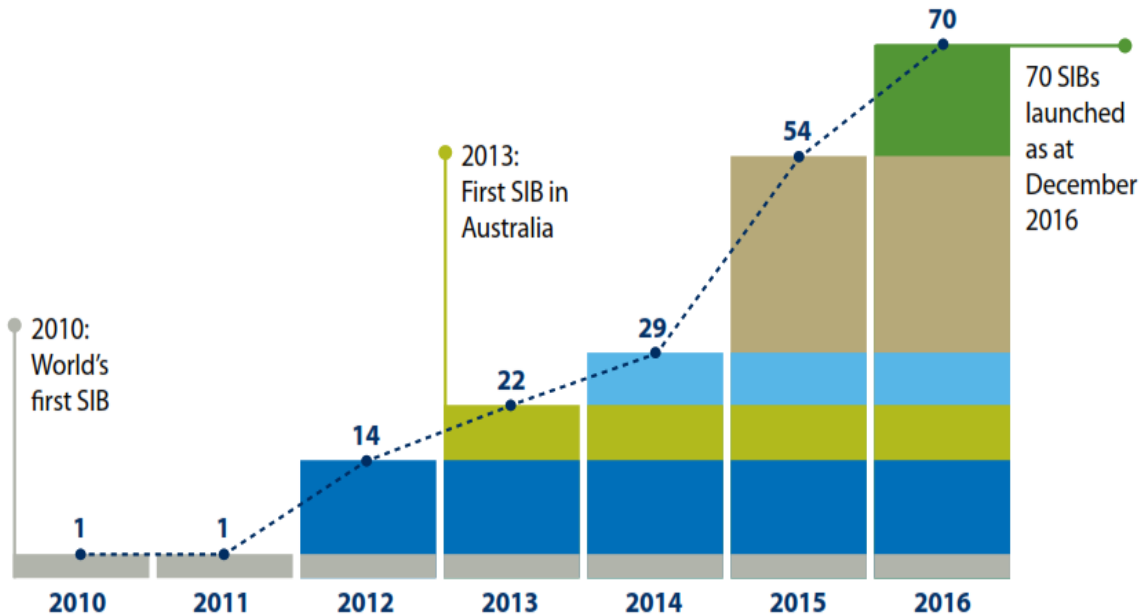
# حوزه های فعالیت SIB

کشور	میلیون دلار	هدف	افراد تحت پوشش
انگلستان	۷.۷	۳۰۰۰ زندانی با حبس های کوتاه مدت	کمک به زندانیان جهت جلوگیری از ارتکاب مجدد جرم و بازگشت به جامعه
انگلستان	۱۱	بیش از ۱۰ هزار نوجوان در خطر	افزایش چشم انداز یافتن کار برای نوجوانان در خطر (بالای ۱۴ سال)
انگلستان	۳.۶	۶۵۰ فرزند بی سرپرست	کمک به فرزندان بی سرپرست و خانواده هایی که نیاز به فرزندخوانده دارند جهت پذیرش و نگهداری این فرزندان
هلند	۰.۹	۱۶۰ جوان محروم و بیکار	کمک به جوانان محروم برای یافتن کار ثابت
بلژیک	۰.۳	۱۸۰ مهاجر بیکار با سن ۱۸ تا ۳۰ سال	حمایت از جوانان مهاجر بیکار برای پیوستن بهتر به جامعه و بهبود امکان استخدام آنها
کانادا	۰.۹	۲۲ مادر تنها با فرزندان که در خطر هستند	فراهم نمودن سرپناه برای مادران تنهای در خطر
انگلستان	۲.۵	۱۱ هزار نفر با بیماری های ریوی، دیابت، و آسم	کمک به افراد با بیماری های مضمن جهت بهبود امکان خودمراقبتی
هند	۰.۳	۱۵ هزار دختر محروم	ثبت نام دختران محروم از تحصیل در مقطع متوسطه
انگلستان	۱.۳	۳ هزار سالمند	ارتقا سلامت افراد سالمند تنها
آمریکا	۳۰	۳۲۰۰ مادر کم درآمد	کمک به مادرانی که فرزند اولشان را باردار هستند با هدف سلامت دوران بارداری و سلامت نوزاد

# ۱. طراحی مدل تامین مالی مبتنی بر تاثیر اجتماعی (موارد بین المللی)

- برنامه Energise programme در زمینه جوانان آسیب پذیر در انگلستان
- کاهش مرگ و میر نوزادان و مادران نوزاد در راجستان هند (THE UTKRISHT IMPACT BOND)
- بهبود زندگی افراد بی خانمان در استرالیا (aspire SIB)

Number of Social Impact Bonds Worldwide



Data points are as at 31 December. Data extracted from Social Impact Bonds, The Early Years, 2016 Social Finance UK and the Impact Bond Global Database, Social Finance

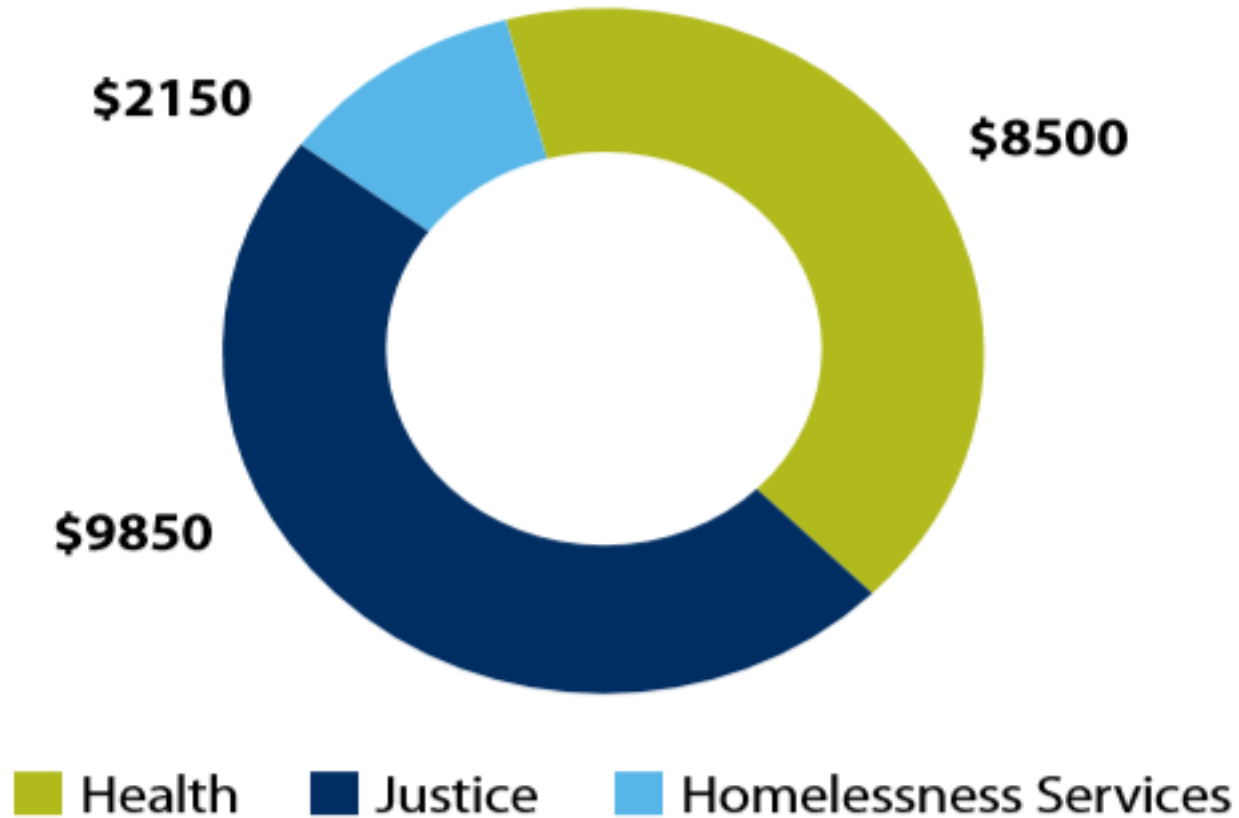
MAP 2

Impact Bonds in Design Process in Low- and Middle-Income Countries



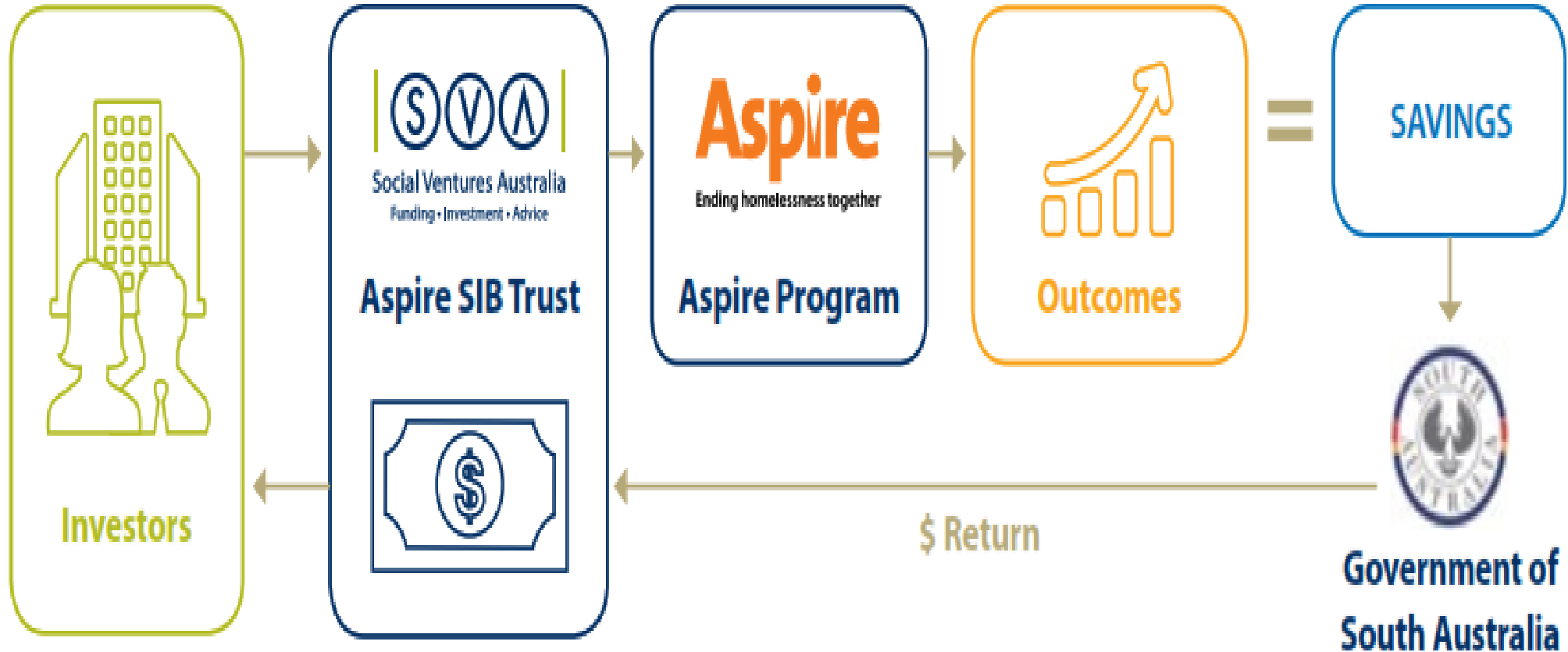
# ۱. طراحی مدل تامین مالی مبتنی بر تاثیر اجتماعی (موارد بين المللی)

➤ بهبود زندگی افراد بی خانمان در استرالیا (aspire SIB)



# ۱. طراحی مدل تامین مالی مبتنی بر تاثیر اجتماعی (موارد بين المللی)

➤ بهبود زندگی افراد بی خانمان در استرالیا (aspire SIB)



# ۱. طراحی مدل تامین مالی مبتنی بر تاثیر اجتماعی (موارد بين المللی)

➤ بهبود زندگی افراد بی خانمان در استرالیا (aspire SIB)

Performance Scenarios	Underperform	Below Target	Target	Above Target	Outperform
Hospital bed days reduction	5%	10%	15%	20%	25%
Convictions reduction	5%	10%	15%	20%	25%
Accommodation periods reduction	15%	40%	50%	60%	67%



# به سوی اکوسیستم تامین مالی اجتماعی

